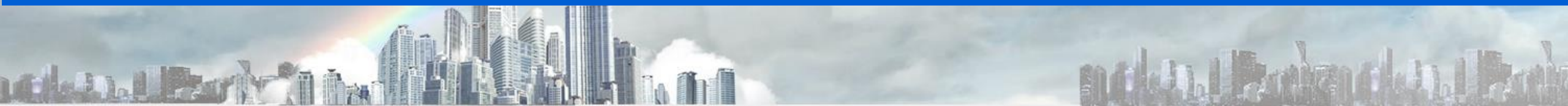




โครงการนิเทศ ติดตามและประเมินผลการปฏิบัติงาน
ของปรียัตินิเทศก์
ประจำปีงบประมาณ พ.ศ.๒๕๖๖



แนวทางการติดตามการปฏิบัติงานของปริยัตินิเทศก์ ๕ หน

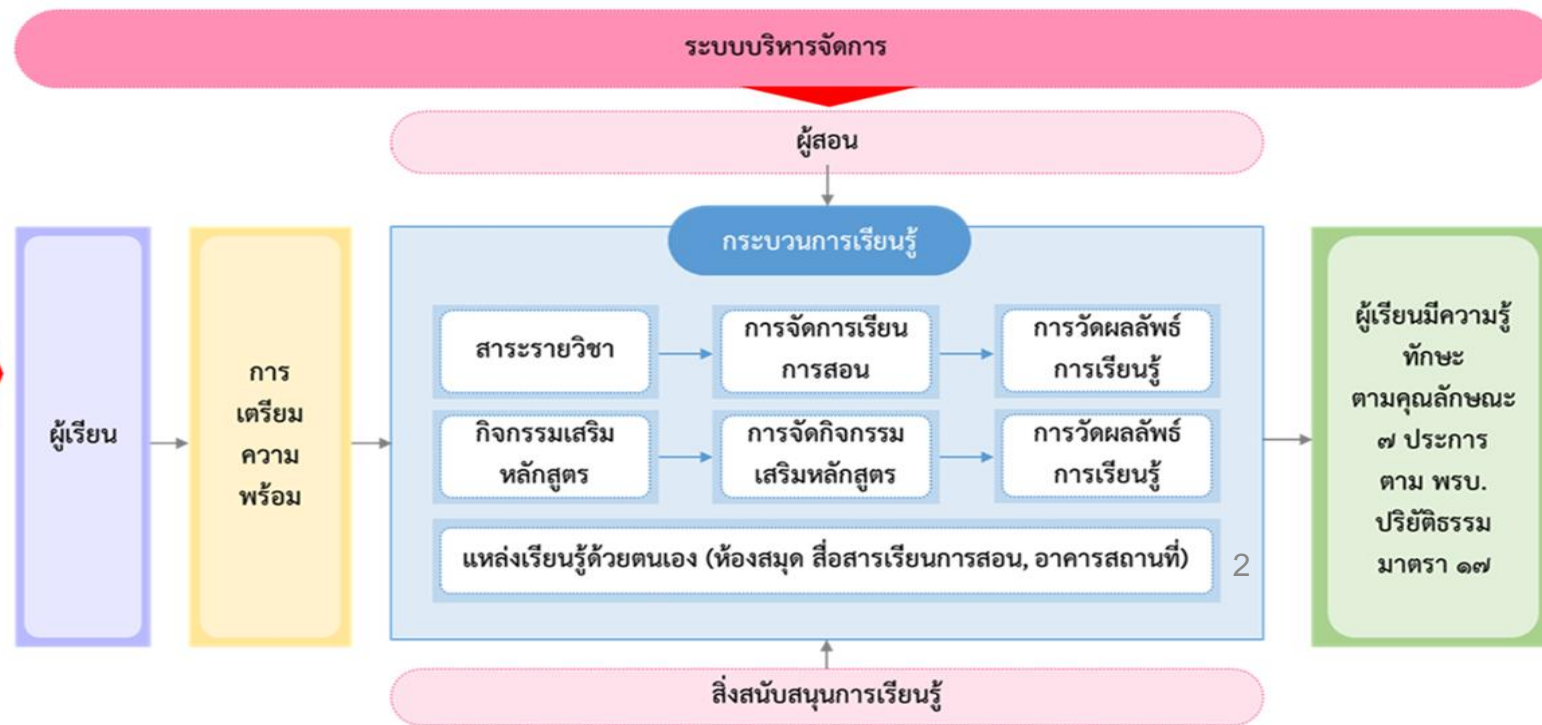


กระบวนการประกันคุณภาพการศึกษาพระปริยัติธรรม

Input

- กฎ ระเบียบจากหน่วยงานที่กำกับดูแล
- ความต้องการของผู้เรียนและผู้มีส่วนได้ส่วนเสีย
- เทคโนโลยี
- ความพร้อมของสำนักเรียน สำนักศาสนศึกษา โรงเรียนพระปริยัติธรรม
- เป้าหมาย/ความต้องการของพระพุทธศาสนาและพุทธศาสนิกชน

Process



ปริยัตินิเทศก์ = นิเทศการศึกษาและเสนอแนวทางพัฒนาคุณภาพการศึกษา

ผลการติดตามการปฏิบัติงาน
ของปริยัตินิเทศก์ ๔ คน
ปี ๒๕๖๕



กรอบการประเมินในปี ๒๕๖๕

- การบริหารจัดการ
- บุคลากร (ผู้บริหารปริยัตินิเทศก์ ปริยัตินิเทศก์ และผู้ที่เกี่ยวข้อง)
- สิ่งอำนวยความสะดวกในการทำงาน
- งบประมาณ





สรุปผลติดตามการปฏิบัติงานของปริยัตินิเทศก์ ๔ คน

การบริหารจัดการ

- กลไกการบริหารจัดการปริยัตินิเทศก์ ไม่เป็นไปตามกลไกการปกครองคณะสงฆ์ ทำให้ขาดการกำกับที่เป็นระบบ
- การแต่งตั้งไม่ได้พิจารณาจากความสามารถและ ความพร้อมในการปฏิบัติงานทำให้ไม่สามารถจัดสรรเวลาปฏิบัติหน้าที่อย่างเต็มที่
- ไม่พบการวางแผนอย่างเป็นระบบในการออกพื้นที่นิเทศ
- กระบวนการติดตามการปฏิบัติงานของปริยัตินิเทศก์ไม่ต่อเนื่องและเป็นระบบ
- ขั้นตอนการส่งรายงานการนิเทศเพื่อขอรับค่าตอบแทนไม่ชัดเจน
- ไม่พบการนำผลจากการรายงานการนิเทศมาปรับปรุงพัฒนา

แนวทางการพัฒนา

- ทบทวนกลไกการบริหารจัดการให้สอดคล้องกับงานคณะสงฆ์
- ทบทวนภาระงานและการแต่งตั้งปริยัตินิเทศก์
- ทบทวนการให้ความรู้ในการทำงานรูปแบบการบริหารคุณภาพด้วย Plan Do Check Action
- ทบทวนการให้ความรู้ในการทำงานรูปแบบการบริหารคุณภาพด้วย Plan Do Check Action
- ปรับปรุงกระบวนการงานทางการเงินให้มีมาตรฐาน
- ทบทวนการให้ความรู้ในการทำงานรูปแบบการบริหารคุณภาพด้วย Plan Do Check Action



สรุปผลติดตามการปฏิบัติงานของปรัยัตินิเทศก์ ๔ หน

บุคลากร (ผู้บริหารปรัยัตินิเทศก์ ปรัยัตินิเทศก์ และผู้ที่เกี่ยวข้อง)	แนวทางการพัฒนา
<ul style="list-style-type: none"> • ผู้บริหารปรัยัตินิเทศก์ ปรัยัตินิเทศก์ และผู้ที่เกี่ยวข้องยังไม่ทราบบทบาทหน้าที่อย่างชัดเจน 	<ul style="list-style-type: none"> • จัดทำใบพรรณนาหน้าที่การปฏิบัติงาน (Job Description) ตามแนวทางการบริหารบุคลากรภาครัฐ
<ul style="list-style-type: none"> • ปรัยัตินิเทศก์ไม่ได้รับการพัฒนาอย่างต่อเนื่อง 	<ul style="list-style-type: none"> • แผนการพัฒนาปรัยัตินิเทศก์ตามคู่มือฯ
<ul style="list-style-type: none"> • ปรัยัตินิเทศก์ในบางพื้นที่ มีคุณวุฒิและวัยวุฒิน้อยกว่าครูสอน ผู้รับการนิเทศ 	<ul style="list-style-type: none"> • สื่อสารบทบาท หน้าที่ รวมทั้งปรับปรุงโครงสร้างการบริหารงานปรัยัตินิเทศก์ในแต่ละพื้นที่
<ul style="list-style-type: none"> • ความเหมาะสมของสัดส่วนปรัยัตินิเทศก์ กับพื้นที่รับผิดชอบในการออกนิเทศ 	<ul style="list-style-type: none"> • พัฒนาการ⁶ทำแผนปฏิบัติการจากรายบุคคลเป็นการทำแผนปฏิบัติการระดับหน จังหวัด เพื่อบริหารจำนวนปรัยัตินิเทศก์ในพื้นที่



สรุปผลติดตามการปฏิบัติงานของปริยัตินิเทศก์ ๔ คน

สิ่งอำนวยความสะดวกในการทำงาน	แนวทางการพัฒนา
<ul style="list-style-type: none">เอกสารประกอบการออกนิเทศไม่มีรูปแบบที่ชัดเจน	<ul style="list-style-type: none">พัฒนาเอกสารประกอบการปฏิบัติงานเป็นทั้งรูปแบบอิเล็กทรอนิกส์ไฟล์ และ เอกสารรูปเล่ม
<ul style="list-style-type: none">เอกสารประกอบการจัดทำรายงานการออกนิเทศ มีมากและไม่สอดคล้องกับการปฏิบัติงาน	<ul style="list-style-type: none">ทบทวนแบบฟอร์มการทำงานปริยัตินิเทศก์ให้สอดคล้องสถานการณ์ปัจจุบันทั้งรูปแบบอิเล็กทรอนิกส์ไฟล์ และ เอกสารรูปเล่ม
<ul style="list-style-type: none">ข้อมูลสำนักเรียน/สำนักศาสนศึกษาเกี่ยวกับครูสอน ผู้เรียน สภาพแวดล้อม มีกระจายอยู่ตามหน่วยงานต่างๆ	<ul style="list-style-type: none">พัฒนาศูนย์ข้อมูลปริยัตินิเทศก์ให้พร้อมใช้
<ul style="list-style-type: none">รายงานผลการออกนิเทศในรอบปีที่ผ่านมาไม่ได้ถูกจัดเก็บอย่างเป็นระบบ	<ul style="list-style-type: none">ปรับปรุงกระบวนการงานสารบรรณให้มีมาตรฐาน



สรุปผลติดตามการปฏิบัติงานของปริยัตินิเทศก์ ๔ คน

งบประมาณ	แนวทางการพัฒนา
<ul style="list-style-type: none">• ขั้นตอนการเบิก จ่ายค่าตอบแทนปริยัตินิเทศก์ ไม่สอดคล้องกับกลไกการรายงานผลการนิเทศ	<ul style="list-style-type: none">• ทบทวนกระบวนการงานทางการเงินให้มีมาตรฐาน
<ul style="list-style-type: none">• การจัดสรรงบประมาณในการลงพื้นที่ออกนิเทศไม่เพียงพอ	<ul style="list-style-type: none">• ทบทวนการบริหารจัดการงบประมาณให้สอดคล้องกับสถานะเศรษฐกิจในปัจจุบัน
<ul style="list-style-type: none">• การจัดสรร งบม. ในพื้นที่พิเศษ “เสี่ยงภัยชายแดนใต้”	<ul style="list-style-type: none">• ทบทวนการบริหารจัดการงบประมาณให้สอดคล้องกับสถานะเศรษฐกิจในปัจจุบัน

วัตถุประสงค์โครงการ



๑. เพื่อสร้างความเข้าใจเกี่ยวกับบทบาทหน้าที่ วิธีการประกันคุณภาพการศึกษา รวมถึงหลักเกณฑ์การประเมินผลกับส่วนงานการศึกษาพระปริยัติธรรม และตอบข้อซักถามต่างๆ
๒. เพื่อติดตามความก้าวหน้าในการปฏิบัติงานของปริยัตินิเทศก์ และระบบการทำงานของศูนย์พระปริยัตินิเทศก์จังหวัด
๓. เพื่อรับทราบปัญหาและอุปสรรคที่เกิดขึ้นในการปฏิบัติงานของปริยัตินิเทศก์ และหารือแนวทางการประเมินผลที่เหมาะสม
๔. เพื่อรับทราบผลสัมฤทธิ์ที่เกิดขึ้นในการปฏิบัติงานของปริยัตินิเทศก์ของศูนย์พระปริยัตินิเทศก์จังหวัด โดยเฉพาะผลผลิต (Output) ผลลัพธ์ (Outcome) รวมทั้งความพึงพอใจของสถานศึกษาพระปริยัติธรรมต่อการปฏิบัติงานของบุคลากรศูนย์พระปริยัตินิเทศก์จังหวัด
๕. เพื่อเป็นการระดมความคิดเห็นในการวางแผนกระบวนการพัฒนางานการนิเทศ ติดตาม ประเมินผลการจัดการศึกษาพระปริยัติธรรม



เป้าหมายนิเทศ ติดตามและประเมินผลการปฏิบัติงาน

ของปริยัตินิเทศก์ประจำปีงบประมาณ พ.ศ.2566

๑. ติดตามการทำงานของศูนย์ปริยัตินิเทศก์ ปริยัตินิเทศก์
ในแต่ละพื้นที่ตามแนวทางคู่มือปริยัตินิเทศก์
๒. รับฟังโอกาสในการพัฒนาการจัดการศึกษาปริยัติธรรม
๓. นำผลการดำเนินงานมาพัฒนาการจัดการศึกษา
ให้มีคุณภาพต่อไป



ปฏิทินงานปริยัตินิเทศก์ ปีงบประมาณ ๒๕๖๖

****สอบบาลีสนามหลวง ครั้งที่ ๒ วันที่ ๑๕-๑๗ เมษายน ๒๕๖๖ cr:พระมหาอดิเดช**

โครงการประชุมสัมมนา เชิงปฏิบัติการ ผู้บริหารปริยัตินิเทศก์และ เลขานุการ รุ่น ๑- ๒	นิเทศ ติดตามและประเมินผล การปฏิบัติงานของปริยัตินิเทศก์ ๕ หน	ประชุมกรรมการฯ สรุปผลการดำเนินงาน และเตรียมความพร้อม จัดประชุมใหญ่		
เมษายน	พฤษภาคม	มิถุนายน	กรกฎาคม	สิงหาคม
	นิเทศ ติดตามการปฏิบัติงาน ของการจัดการศึกษาปริยัตินิเทศกรรม ในพื้นที่รับผิดชอบ		๑๓-๑๔ ก.ค. ๖๖ ประชุมใหญ่ ปริยัตินิเทศก์	ส่งรายงาน ผลการปฏิบัติงาน ปริยัตินิเทศก์ ระดับบุคคล ระดับจังหวัด



ปฏิทินงานปรัยัตินิเทศก์ ปีงบประมาณ ๒๕๖๖

รายงานผล
การดำเนินงานของศูนย์ปรัยัตินิเทศก์
ระดับหน

รายงานผลการดำเนินงาน
ศูนย์ปรัยัตินิเทศก์
แห่งคณะสงฆ์

กันยายน

ตุลาคม

ปีงบประมาณ ๒๕๖๗

แผนปฏิบัติงาน
ศูนย์ปรัยัตินิเทศก์ระดับหน
ประจำปีงบประมาณ ๒๕๖๗

แผนปฏิบัติงาน
ศูนย์ปรัยัตินิเทศก์แห่งคณะสงฆ์
ประจำปีงบประมาณ ๒๕๖๗



กำหนดการลงพื้นที่

พื้นที่	กำหนดการลงพื้นที่	กำหนดการประชุม
หนกลาง	๘-๙-๑๐ พ.ค. ๒๕๖๖	
หนเหนือ	๑๒-๑๓-๑๔ มิ.ย. ๒๕๖๖	
หนตะวันออก	๖-๗-๘ มิ.ย. ๒๕๖๖	
หนใต้	๒๑-๒๒-๒๓ มิ.ย. ๒๕๖๖	
หนธรรมยุต	๒๖-๒๗-๒๘ มิ.ย. ๒๕๖๖ *รอปรีกษาอีกครั้ง	



กำหนดการ (ร่าง)

วันที่ ๑

ประชุมสัมมนาเชิงปฏิบัติการ ของปริยัตินิเทศก์ ระดับหน

วันที่ ๒

ลงพื้นที่ เพื่อแลกเปลี่ยนเรียนรู้สำนักเรียน สำนักสถานศึกษา

สถานศึกษาปริยัติธรรม

ที่มีผลการดำเนินงานโดดเด่น เคยโดดเด่น และต้องการพัฒนาอย่างเร่งด่วน



กรอบการนิเทศ ติดตามในปี ๒๕๖๖

- การบริหารจัดการ (แผนศูนย์ระดับหน แผนระดับจังหวัด แผนลงนิเทศของปรัยัตินิเทศก์)
- บุคลากร (ผู้บริหารปรัยัตินิเทศก์ ปรัยัตินิเทศก์ และผู้เกี่ยวข้อง)
- สิ่งอำนวยความสะดวกในการทำงาน (แบบฟอร์ม คู่มือ การเดินทาง เอกสารสนับสนุน)
- งบประมาณ
- ผลการดำเนินงานของสำนักเรียน สำนักศาสนศึกษา
สถานศึกษาพระปรัยัตินิเทศ ในพื้นที่รับผิดชอบ (แนวทางพัฒนา
แผนการจัดการศึกษาของหน่วยรับนิเทศ การรับฟังเสียงของผู้รับนิเทศ ผู้เรียน ผู้ปกครอง
คนในชุมชน ผู้อุปถัมภ์การศึกษา)



จากกรอบการนิเทศ ติดตามในปี ๒๕๖๖ ทั้ง ๕ ประเด็น

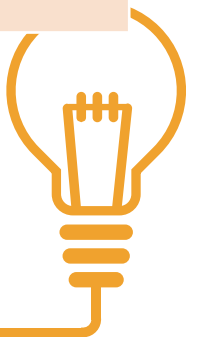
๑. ท่านมีความกังวลในการดำเนินงานนิเทศในประเด็นใดบ้าง
๒. ท่านมีความพร้อมในการดำเนินงานนิเทศประเด็นใดบ้าง

- **การบริหารจัดการ** (แผนศูนย์ระดับหน แผนระดับจังหวัด แผนลงนิเทศของปรัยัตินิเทศก์)
- **บุคลากร** (ผู้บริหารปรัยัตินิเทศก์ ปรัยัตินิเทศก์ และผู้เกี่ยวข้อง)
- **สิ่งอำนวยความสะดวกในการทำงาน** (แบบฟอร์ม คู่มือ การเดินทาง เอกสารสนับสนุน)
- **งบประมาณ**
- **ผลการดำเนินงานของสำนักเรียน สำนักศาสนศึกษา**
สถานศึกษาพระปรัยัตินิเทศ ในพื้นที่รับผิดชอบ (แนวทางพัฒนา
แผนการจัดการศึกษาของหน่วยรับนิเทศ การรับฟังเสียงของผู้รับนิเทศ ผู้เรียน ผู้ปกครอง คนใน
ชุมชน ผู้อุปถัมภ์การศึกษา)



คณะกรรมการลงพื้นที่แต่ละหน

คณะกรรมการประจำหน (จำนวนไม่เกิน ๑๕ รูป/ท่าน)	คณะกรรมการส่วนกลาง (ที่ปรึกษาแบ่งลงพื้นที่ ท่านละ ๑ พื้นที่)
รองประธานหน เป็นประธาน	
ส่งข้อมูลภายในวันที่ ๖ เมษายน ๒๕๖๖	



ข้อเสนอแนะเพิ่มเติม

- ให้มีการจัดทำฐานข้อมูลที่ครอบคลุมเพื่อใช้ในการบริหารจัดการ ตัดสินใจ เพื่อการพัฒนาคุณภาพ และเป็นฐานข้อมูลที่พร้อมใช้
- ขอให้ระดับหนจัดทำกำหนดการลงพื้นที่ (สำนักเรียน สำนักสถานศึกษาสถานศึกษา พระปริยัติธรรม ของแต่ละหน)
- ส่วนกลางทำกำหนดการในการประชุมสัมมนาแต่ละหน เพื่อเป็นร่างให้ทุกหนได้ ดำเนินการไปในรูปแบบเดียวกัน
- ระดับหน สามารถกำหนดการลงพื้นที่ได้ตามความเหมาะสม
- **แนวทางส่งเสริมขวัญกำลังใจและความภาคภูมิใจในความเป็นปริยัตินิเทศก์**

